

Vencomat-Silo-Beschichtungen

Hauptursache für Silosanierungen sind zerstörte Betonteile. Die Säure der Silage zerfrisst die ungeschützten Betonelemente und die Struktur des Betons zerfällt. Mit einer Vencomat-Silo-Beschichtung schützen Sie diese Bauteile effizient und dauerhaft. Die gesteigerte Hygiene trägt zudem wesentlich zum Gelingen einer guten Silage bei.



GRÜTER
Böden aus Beton • Gummi
Kunststoff • www.ghag.ch

Applikationsvorgang

- 1 Zementhaut fräsen und flexen
- 2 Haftbrücke/Primer aufrollen
- 3 Vencomat-Feuchtigkeitssperre auftragen
- 4 Zwei Tage austrocknen lassen
- 5 Flüssigepoxidharz aufspachteln
- 6 Entlüften
- 7 Belag ist nach 2 Tagen Austrocknung nutzbar

Ihre Vorteile

- › Dauerhafter Schutz der Betonteile gegen Silosäure
- › Hohe mechanische und chemische Beständigkeit
- › Feuchtigkeitssperre
- › Beste Hygiene
- › Langlebig



Die Qualitäts-
Bodenbeschichtung

Vencomat

Für den massgeschneiderten Boden
in Landwirtschaft und Industrie.
Seit über 30 Jahren erfolgreich im Einsatz.

GRÜTER
Böden aus Beton • Gummi
Kunststoff • www.ghag.ch

Grüter-Handels AG
Gewerbezone 7 • CH-6018 Buttisholz
Fon 041 929 60 60 • Fax 041 929 60 69
www.ghag.ch • info@ghag.ch



Farben (nicht farbverbindlich)



Nutzen Sie die Vorteile!

Hohe Hygiene und effiziente Reinigung mit Vencomat-Bodenbeschichtung.

Die Böden und Wände in landwirtschaftlichen Bauten sind starken mechanischen und chemischen Belastungen ausgesetzt. An exponierten Stellen ist die Einwirkung von Urin, Futtersäuren und Laugen so hoch, dass normale Bodenbeläge der Belastung nicht standhalten und zerstört werden. Die Belastung der Böden in landwirtschaftlichen Gebäuden unterscheidet sich stark zu anderen Einsatzgebieten. Deshalb ist es enorm wichtig, die Umstände und den Anwendungsbereich genau zu kennen. Das ist der grosse Vorteil des Vencomat-Teams: Mit dem über 30-jährigen Know-how und der Vorreiterrolle beim Bau von landwirtschaftlichen Bodenbelägen bieten wir Ihnen die besten und nachhaltigsten Lösungen direkt vom Spezialisten. Mit einer Vencomat-Bodenbeschichtung schützen Sie Bodenbeläge dauerhaft vor schädlichen Einwirkungen. Die grossen Vorteile eines beschichteten Bodens liegen auf der Hand: Einfache Reinigung, hohe Hygiene, beste Trittsicherheit und eine dauerhaft mechanische



Futterkrippen-Beschichtung mit Vencomat.

und chemische Beständigkeit. Vencomat-Qualitäts-Bodenbeschichtungen sind mit einer Feuchtigkeitssperre versehen. Dieses wesentliche Qualitätsmerkmal verkürzt die Bauzeit enorm und verhindert Schäden durch aufsteigende Untergrundfeuchtigkeit.

Vencomat-Bodenbeschichtungen gibt es in zahlreichen Ausführungen und in vielen verschiedenen modernen Farben und Designs. Der massgeschneiderte Boden für landwirtschaftliche Gebäude!

Trittsicherheit mit Vencomat Agro-Mörtel

Vencomat-Agro-Mörtel bietet die einzigartige Kombination einer sehr feinen Oberfläche bei maximaler Trittsicherheit. Andere Bodenbeläge sind der hohen Belastung im Melkstand nicht gewachsen. Diese Beläge nutzen sich schnell ab und werden nach kurzer Zeit gefährlich glatt. Die Tiere fühlen sich unsicher und stürzen. Als Folge bewegen sich die Kühe mit Angst in den Melkstand. Das verringert die Milchleistung. Mit Vencomat-Agro-Mörtel kann das nicht passieren. Dank der grossen Nutzschiicht bildet der Belag seine Oberflächengriffigkeit nicht zurück und bietet den Kühen immer festen Stand.

Ihre Vorteile

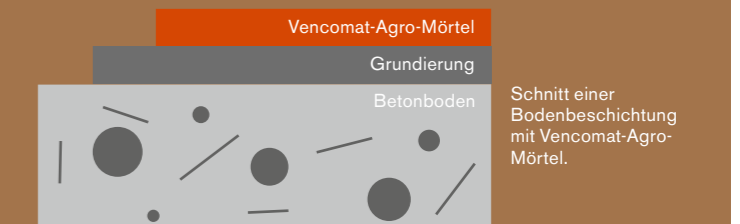
- › Dauerhafte mech. und chemische Beständigkeit
- › Trittsicher und klauenfreundlich
- › Pflegeleicht, hygienisch und säurebeständig
- › Fugenlos, robust und wasserfest
- › 14 kg/m²



Applikationsvorgang

- 1 Zementhaut fräsen und flexen
- 2 Haftbrücke/Primer aufrollen
- 3 Mörtel einbauen

Boden ist nach einem Tag begehrbar, schneller Agro-Mörtel nach 5 Stunden begehrbar



Schnitt einer Bodenbeschichtung mit Vencomat-Agro-Mörtel.



Vencomat-Einstreubeläge EPO

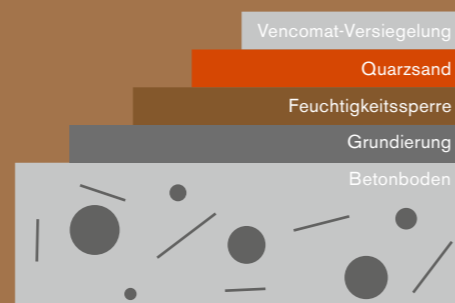
Im Milchzimmer und in der Melkstandgrube, wo Hygiene und effiziente Reinigung eine grosse Rolle spielen, besticht der Vencomat-Einstreubelag EPO durch seinen hohen Nutzen: Dank der nahtlosen Versiegelung kann im Milchzimmer und Melkstand schnell und effizient gereinigt werden.

Ihre Vorteile

- › Kurze Bauzeit dank Feuchtigkeitssperre
- › Absolut zuverlässig und langlebig
- › Mehr Trittsicherheit im Melkstand für geringere Rutschgefahr
- › Moderne Farben und Muster
- › Abriebfest und druckbeständig
- › Säurefest und UV-beständig
- › Kurze Austrocknungszeit
- › Pflegeleichte Oberfläche

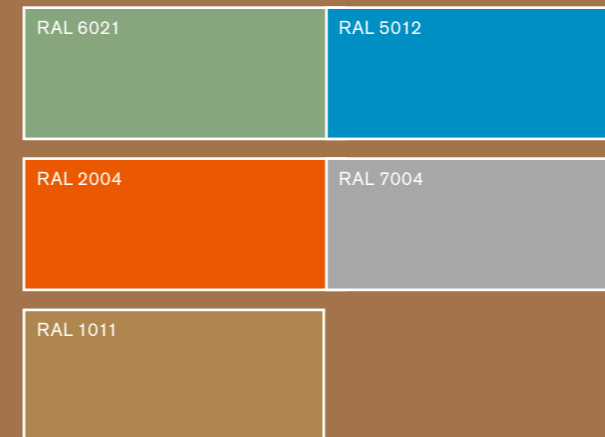


Einbau des Vencomat-Einstreubelages EPO



Schnitt einer Bodenbeschichtung mit Vencomat-Einstreubelag EPO

Farben (nicht farbverbindlich)



Schäden vermeiden!

Die Vencomat-Feuchtigkeitssperre

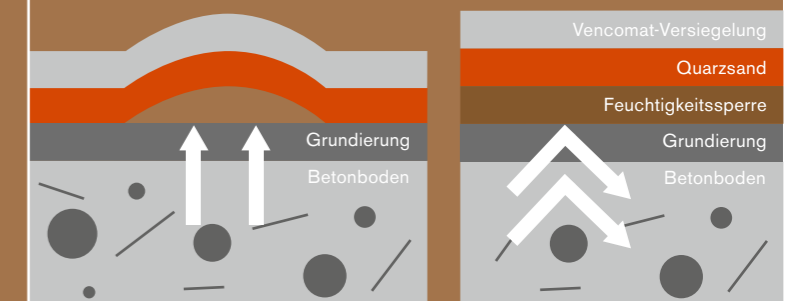
Beschichtete Böden erleiden häufig Bauschäden, wenn sie der Einwirkung von Untergrundfeuchtigkeit ausgesetzt sind. Die aufsteigende Feuchtigkeit bildet zuerst Blasen, die dann später den Belag aufreissen und zerstören. Bei vielen minderwertigen Bodenbeschichtungen sind solche Schäden leider immer noch an der Tagesordnung. Folgen davon sind gegenseitige Schuldzuweisungen und langwierige, kostspielige Rechtsstreitigkeiten. Mit den Vencomat-Qualitätsbeschichtungen passiert Ihnen das nicht! Überall da, wo Böden einer Untergrundfeuchtigkeit ausgesetzt sind, verwenden wir die bewährte Vencomat-Feuchtigkeitssperre. Dadurch wird die Blasenbildung unterbunden und die Bauzeit verkürzt, weil die Austrocknung des Bodens kein Erfordernis darstellt.



Blasen zerstören den Belag. Keine Blasenbildung mit der Vencomat-Feuchtigkeitssperre.

Applikationsvorgang

- 1 Untergrund vorbereiten
- 2 Reinigen
- 3 Primer und Feuchtigkeitssperre auftragen
- 4 Feuchtigkeitssperre mit Quarzsand abstreuen
- 5 Vencomat-Versiegelung





Farben (nicht farbverbindlich)

RAL 6021

RAL 5012

RAL 2004

RAL 7004

RAL 1011



WELTNEUHEIT!
Entwickelt in
Zusammenarbeit
mit der ETH.

Die Vencomat-Krippenbe-
schichtung ist auch als
antibakterielle Variante
erhältlich!



Farben (nicht farbverbindlich)

RAL 6021

RAL 7032

RAL 9010

Vencomat für Futterkrippe und Futtertische

Fressen die Kühe auf herkömmlichen Betonböden, greifen Silosäure und Speichel den Boden an. Das hat zur Folge, dass die Reinigung der Futtertische massiv erschwert wird. Das Futter fängt unweigerlich an zu stinken. Dadurch fressen die Kühe weniger, was schliesslich zu einer geringeren Milchproduktion und einer schlechteren Milchqualität führt. Die Pflege und der Unterhalt der Futterkrippe sind Erfolgsfaktoren für eine hohe Milchleistung und beste Milchqualität. Mit einer Vencomat-Krippenbeschichtung schützen Sie die Futterkrippe dauerhaft vor dem heimtückischen Cocktail aus Silosäure und Speichel. Zudem lässt sich die Krippe zeitsparend und sauber reinigen. Die Vencomat-Krippenbeschichtung verbessert das professionelle Fütterungsmanagement in vielerlei Hinsichten. Unsere reguläre Vencomat-Krippenbeschichtung kann zudem zusätzlich mit fein verteiltem Silber angereichert werden. Dieses hat eine antiseptische Wirkung und tötet effektiv Bakterien und Pilze ab. Silber ist in dieser Form entsprechend ISO 10993 medizinisch für Tier und Mensch unbedenklich. Gängige Erreger können effizient eingedämmt und Kosten für teure medizinische Behandlungen eingespart werden.



Applikationsvorgang

- 1 Zementhaut fräsen und flexen
- 2 Flüssigepoxidharz auftragen
- 3 Mit Quarzsand abstreuen
- 4 Boden versiegeln
- 5 Krippenbelag ist nach der Versiegelung nach einem Tag nutzbar

Ihre Vorteile

- › Arbeitswirtschaftlich und reinigungsfreundlich
- › Sehr stark belastbar und abriebfest
- › Hygienisch, säurebeständig und UV-beständig
- › Erfolgsfaktor im Fütterungsmanagement

Schutz dank Vencomat- Wand- beschichtung

Vor allem im Rinderstall macht eine beschichtete Wand wegen der einfachen Reinigung Sinn. Der Gestaltung der Wände in Rindviehställen, Melkständen, Nassräumen und Kellern sind mit der Vielzahl von Farben und Designs keine Grenzen gesetzt. Der Qualitäts-Anstrich bietet den besten Schutz vor zahlreichen äusseren Einwirkungen.

Applikationsvorgang

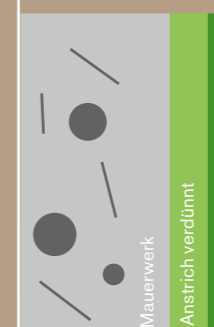
- 1 Wand abwaschen/abbürsten
- 2 Erste Rollbeschichtung mit 5 % Wasser verdünnt auftragen
- 3 Einen Tag trocknen lassen
- 4 Zweite Rollbeschichtung unverdünnt auftragen
- 5 Nach Bedarf Colorflocken auftragen



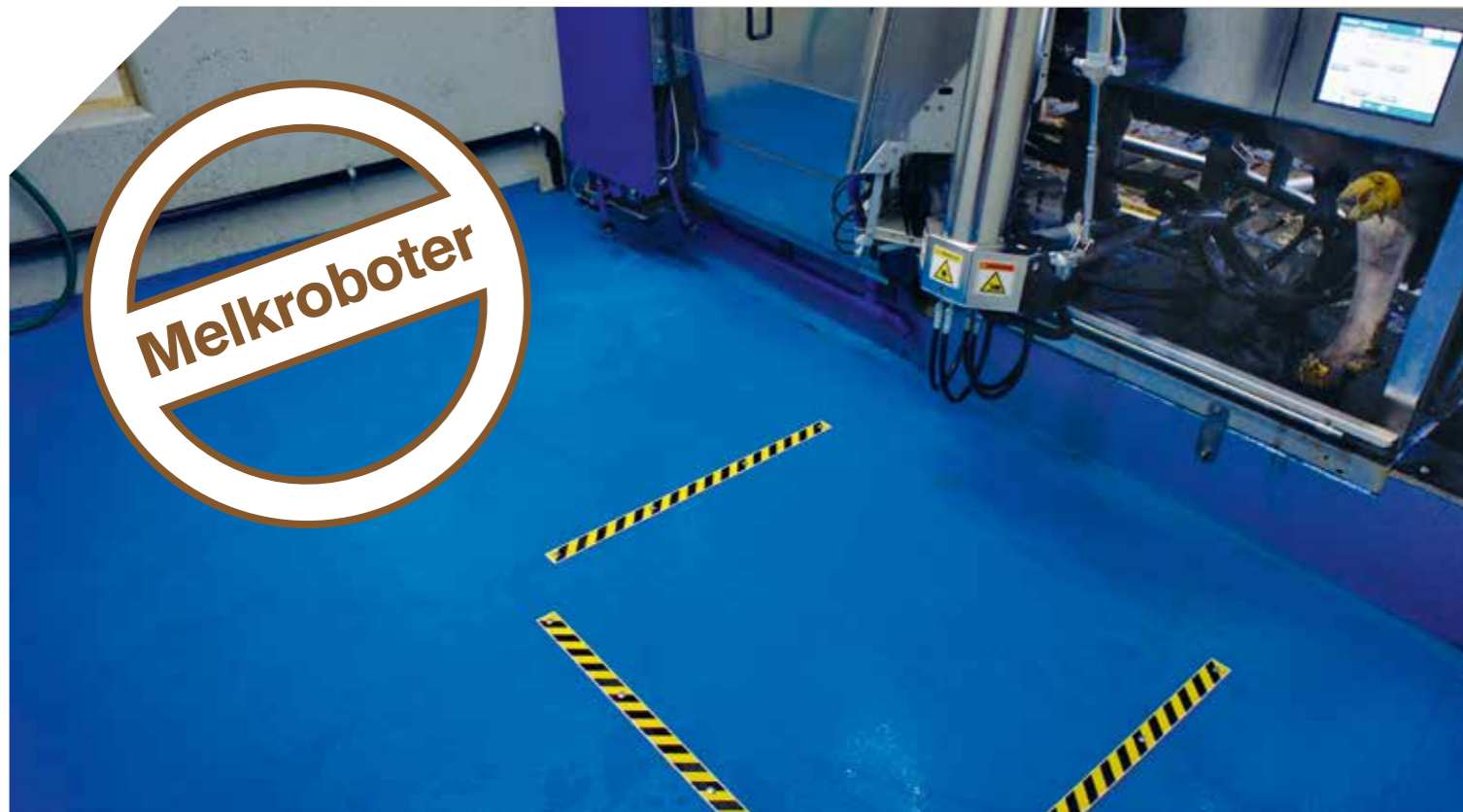
2-Komponenten-Wandbeschichtung und Zubehör: Zur einfachen Anwendung.

Ihre Vorteile

- › Dauerhafte chemische und mechanische Beständigkeit
- › Pflegeleicht und hygienisch
- › Lösungsmittelfrei
- › Schmutz ist leicht abwaschbar
- › Für Innen- und Aussenflächen geeignet
- › Kostengünstig und eigenleistungsfreundlich
- › Kein Haftgrund nötig



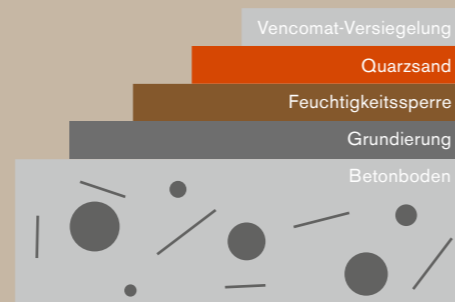
Schnitt einer
Wandbeschichtung
mit Vencomat.



Gute Trittsicherheit durch Vencomat bei Melkrobotern

Unsere Vencomat-Bodenbeschichtungen eignen sich auch hervorragend für die Verwendung bei Melkrobotern. Durch den beschichteten Untergrund entsteht ein äußerst trittfester Boden. Dadurch werden das Unfallrisiko und die Stressbelastung der Kühe minimiert, was für das Erreichen einer hohen Milchleistung ausserordentlich wichtig ist.

Ein entscheidender Vorteil stellt zudem die einfache Reinigung des Bodens dar. Gerade innerhalb des Milchroboters ist es oft sehr eng, was die Säuberung des Untergrunds deutlich erschwert. Dank der Vencomat-Beschichtung lassen sich Schmutzablagerungen mühelos entfernen, da eine hohe Hygiene für eine hervorragende Milchqualität entscheidend ist.



Schnitt einer Bodenbeschichtung mit Vencomat-Einstreubelag EPO

Ihre Vorteile

- › Kurze Bauzeit dank Feuchtigkeitssperre
- › Absolut zuverlässig und langlebig
- › Mehr Trittsicherheit im Melkstand für geringere Rutschgefahr
- › Moderne Farben und Muster
- › Abriebfest und druckbeständig
- › Säurefest und UV-beständig
- › Kurze Austrocknungszeit
- › Pflegeleichte Oberfläche

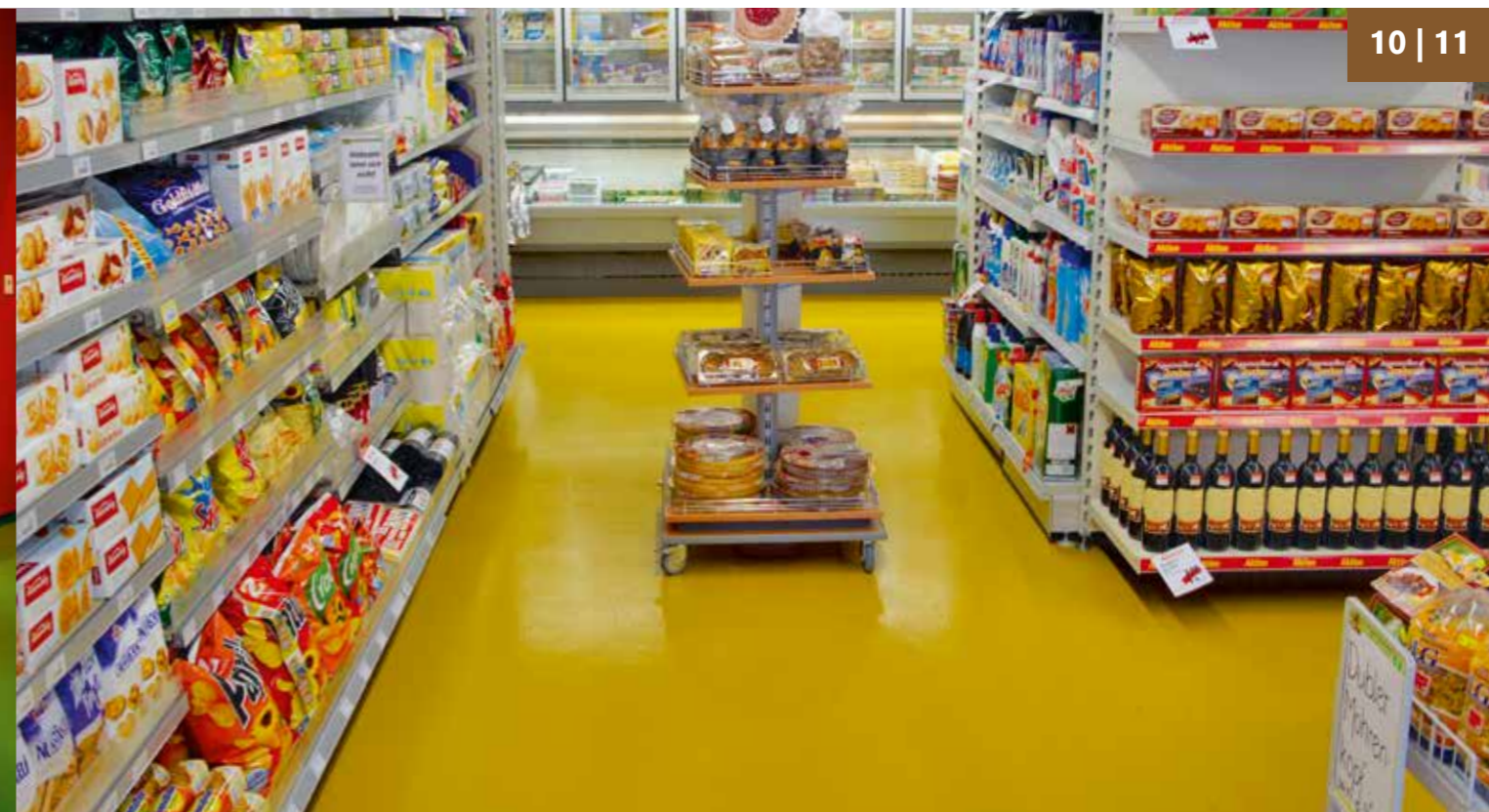
Vencomatten: Die schnelle und günstige Lösung für Ihren Stall

Melkstände, Melkgruben und Milchzimmer lassen sich mit Vencomatten schnell und günstig sanieren. Die Matten sind sowohl wasser- als auch schmutzabweisend und erhöhen die Trittsicherheit Ihres Bodens, womit sicherer Halt für Mensch und Tier gegeben ist. Für optimalen Schutz empfiehlt es sich, den Boden zuerst mit einer einfachen Rollbeschichtung zu versiegeln. Flüssigkeiten haben dadurch keine Möglichkeit, in den Beton einzuziehen. Im Anschluss können die Vencomatten in Kürze auf den beschichteten Boden montiert werden. Auf diese Weise erhalten Sie ein einfach zu reinigendes und ausgesprochen hygienisches Bodensystem, welches Ihren Untergrund effizient vor chemischen und physisch Einflüssen schützt.



Ihre Vorteile

- › Günstigste Bodenlösung
- › Schnelle Montage
- › Wasser- und schmutzabweisend
- › Beständig gegen Säuren und Laugen
- › Bodenerhöhung bei Melkgruben
- › Beugt Rückenschmerzen vor
- › Klauenschonend und stabil



Empfang Grüter Handels AG

Vencomat-Beschichtungen für Industrie und Freizeit

Vencomat bietet für industrielle Anwendungszwecke vielfältige Möglichkeiten. So fanden unsere Beschichtungen beispielsweise schon Verwendung in Freibädern, Stadien, Supermärkten oder Lagerhallen. Überall da, wo Böden hohen physischen und chemischen Belastungen ausgesetzt sind, bietet es sich an, den Boden mittels einer Vencomat-Beschichtung zu versiegeln.

Dadurch können auf längere Sicht teure Sanierungsarbeiten an Böden und Wänden eingespart werden. Des Weiteren erhöht sich durch die bessere Trittfestigkeit des Bodens auch die Sicherheit, was gerade bei häufigen Arbeiten auf nassem Untergrund einen Vorteil für das Personal darstellt. Nicht zuletzt sind unsere Beschichtungen auch in vielen modernen Farben erhältlich, wodurch die Anwendungsobjekte auch optisch aufgewertet werden.



Vencomat-Beschichtung im Einsatz in Industrie und Freizeit.

Käserei, Wyssachen Stadion, Langnau

Ihre Vorteile

- › Effizienter Bodenschutz für diverse Anwendungsgebiete
- › Trittfestigkeit für mehr Sicherheit
- › Optisch ansprechend dank modernen Farben



Hofstetter, Beinwil



Käserei, Wyssachen