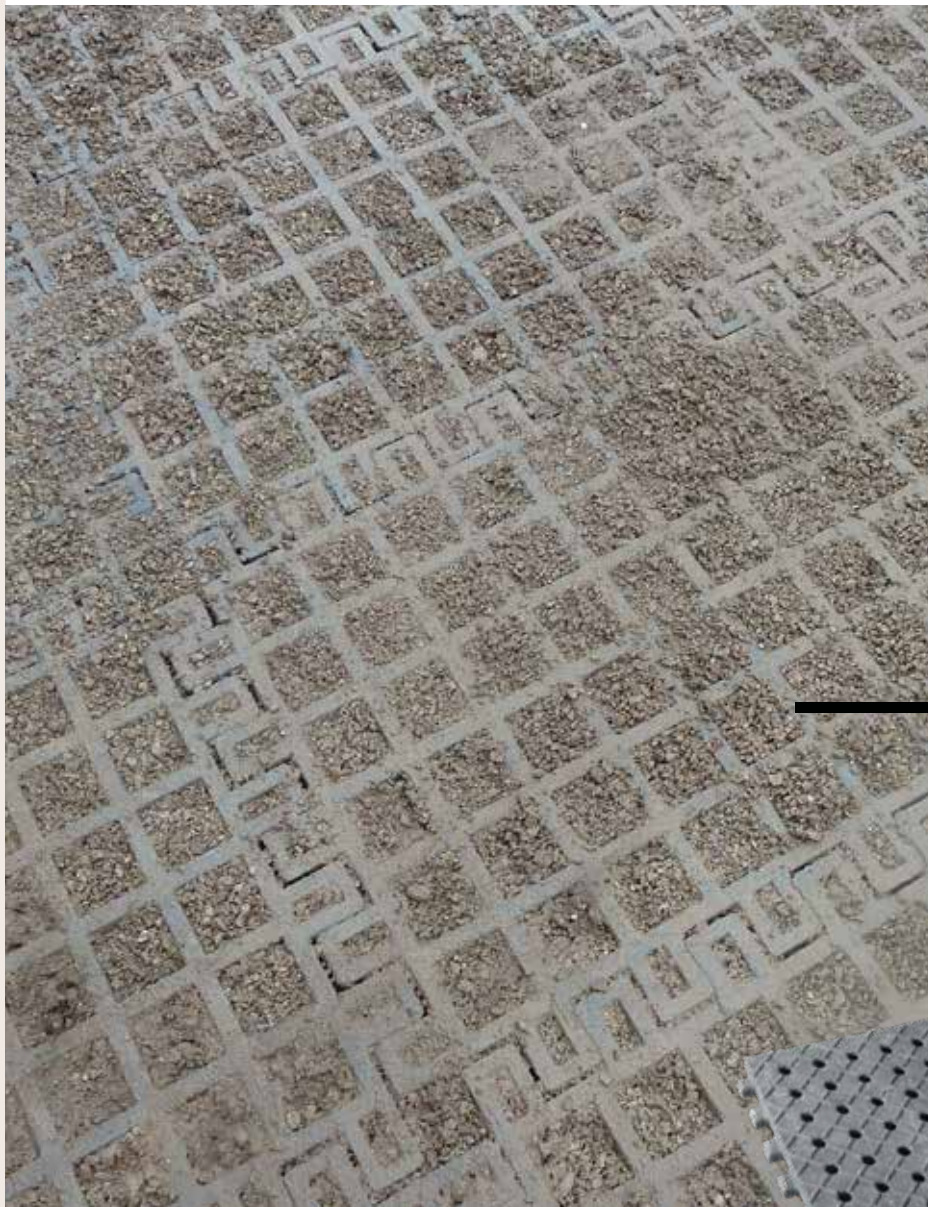
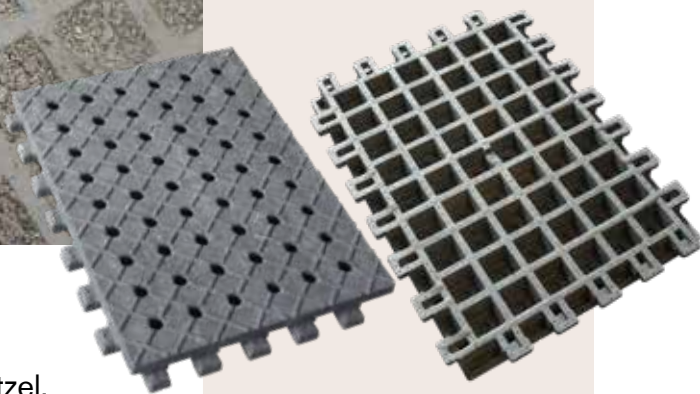


# Vielseitig einsetzbare Kunststoffplatte zur Bodenverfestigung



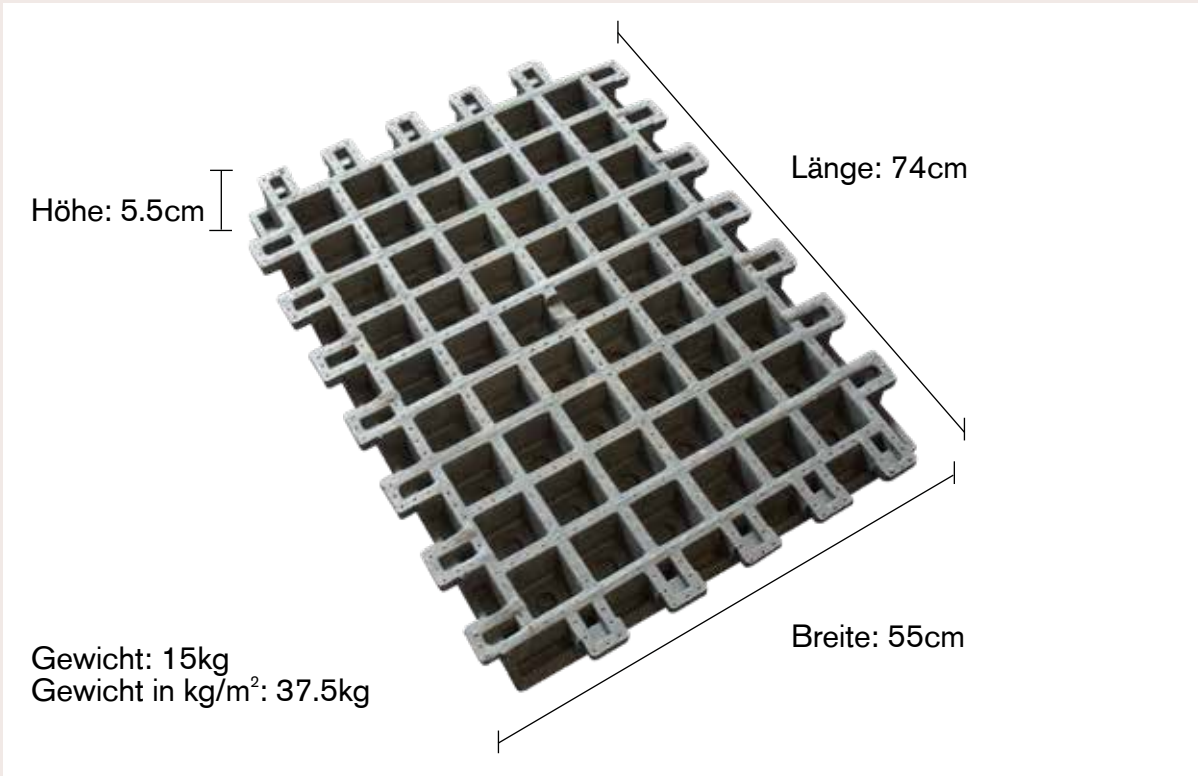
- Ideal für temporäre Parkplätze, Fahrwege, Materialdepots etc.
- Verfestigt Schotter, Sandschüttung und Holzschnitzel.
- Kann beidseitig, je nach Material eingesetzt werden.
- Befahrbar durch hochbelastbare Konstruktion.
- Wasserdurchlässig durch Drainagelöcher.
- Rutschfest durch profilierte Oberfläche.
- Einfaches Verlegen durch Steckverbindungen.



# UNIVERSAL- PLATTE

**GRÜTER**

Böden aus Beton • Gummi  
Kunststoff • [www.ghag.ch](http://www.ghag.ch)



## Kontakt

**Grüter-Handels AG**

**Gewerbezone 7**

**CH-6018 Buttisholz**

**Tel.: +41 (0)41 929 60 60**

**Fax: +41 (0)41 929 60 69**

**E-Mail: [info@ghag.ch](mailto:info@ghag.ch)**

**[www.ghag.ch](http://www.ghag.ch)**

**UNIVERSALPLATTE**

